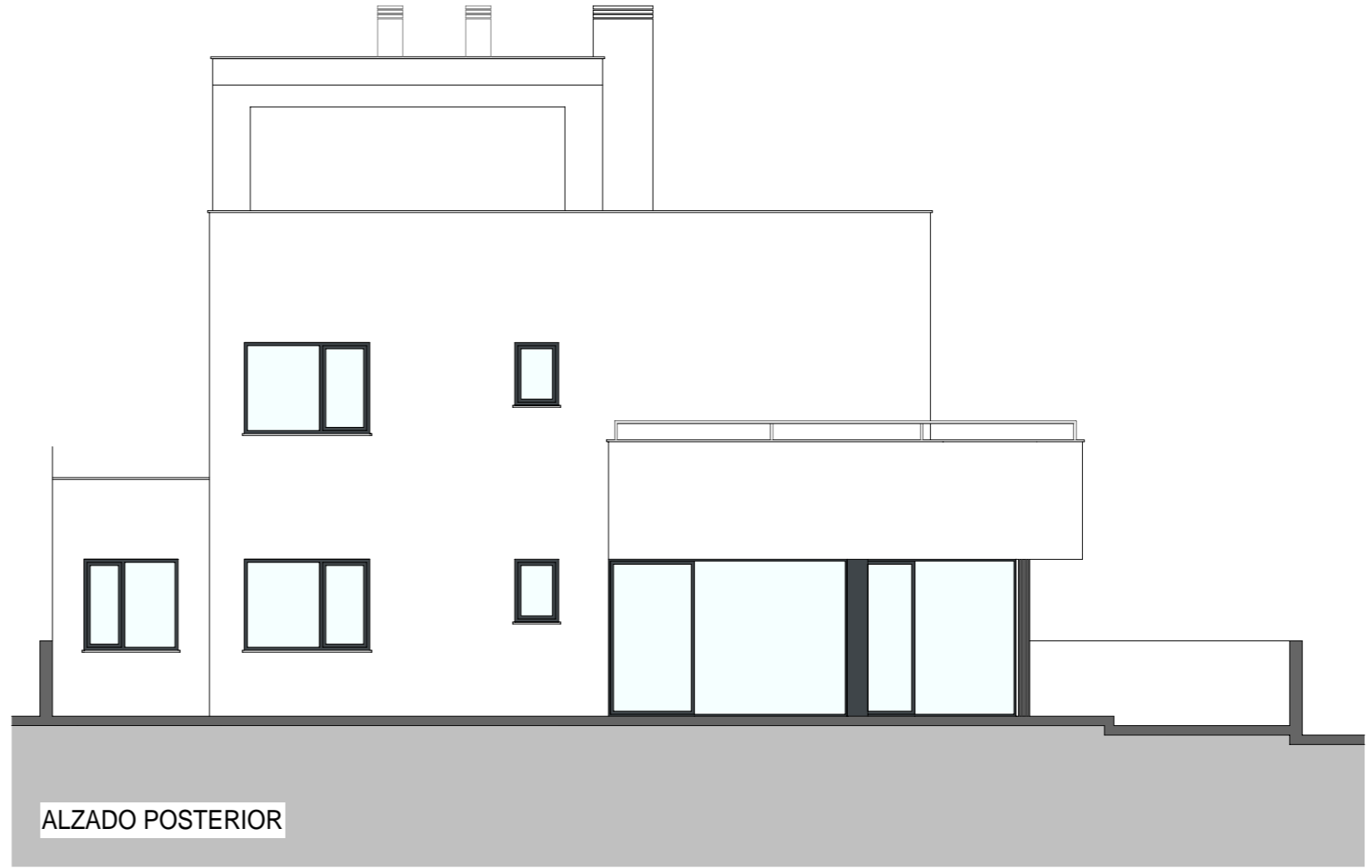
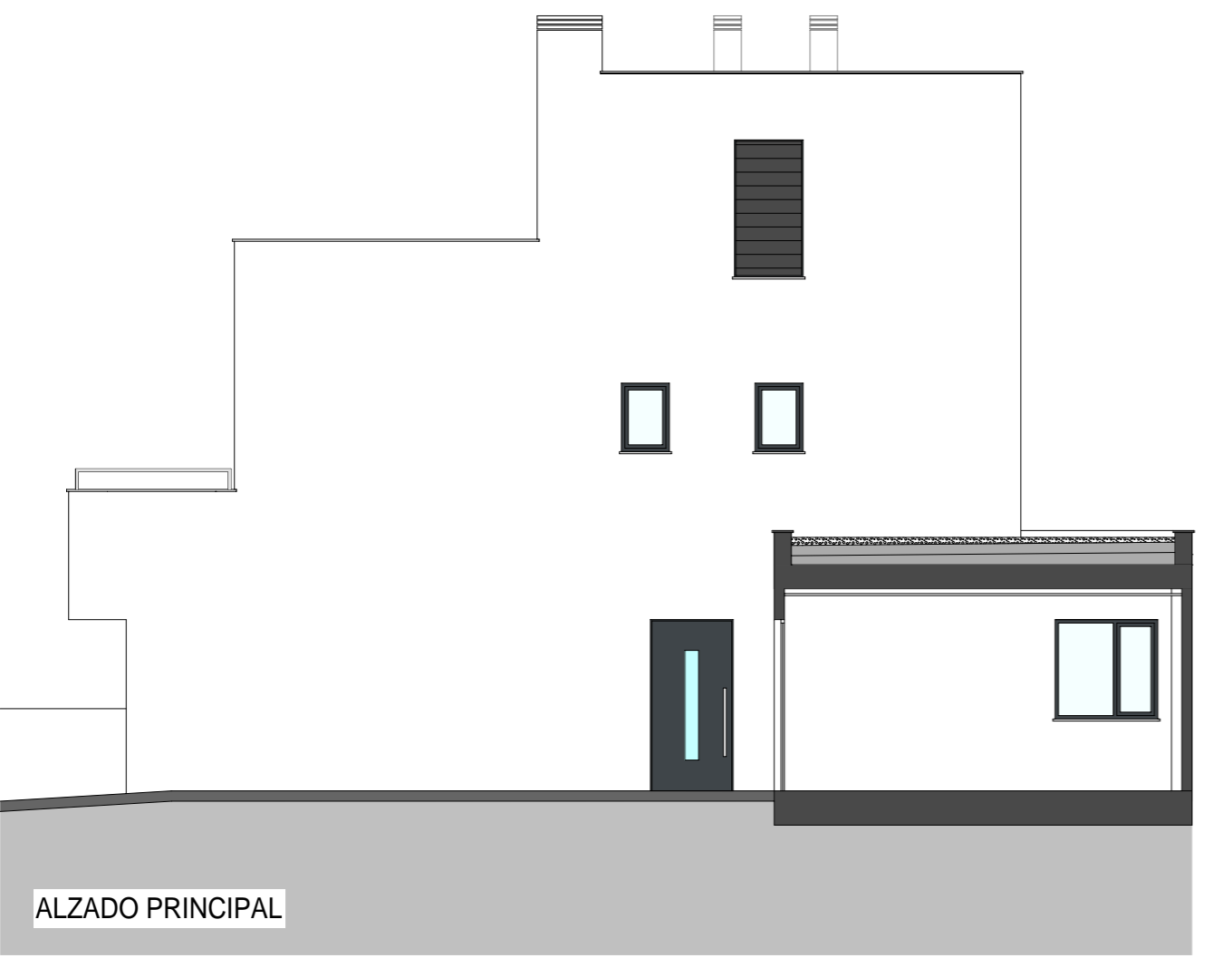




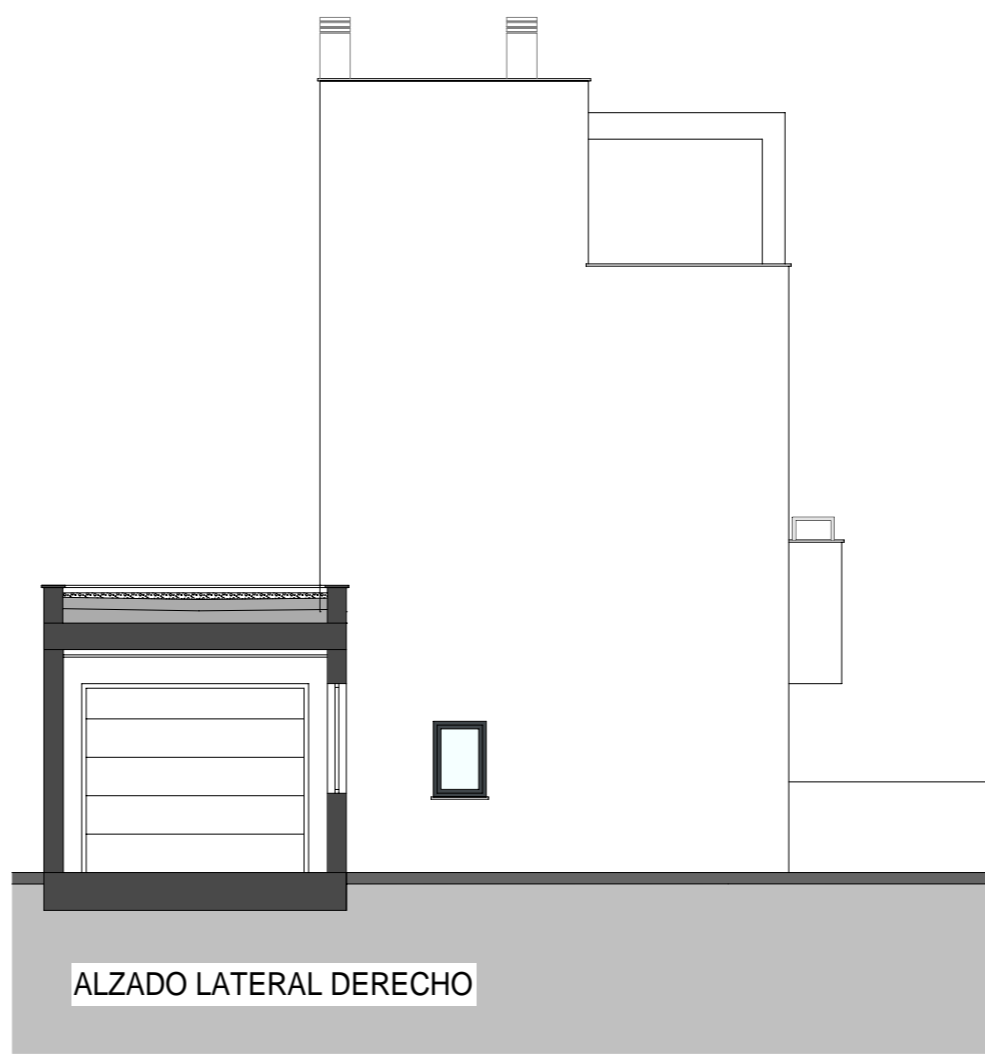
ALZADO LATERAL IZQUIERDO



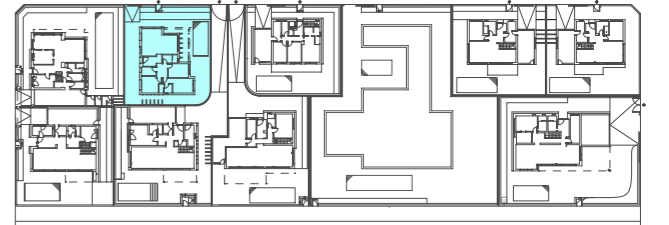
ALZADO POSTERIOR



ALZADO PRINCIPAL



ALZADO LATERAL DERECHO

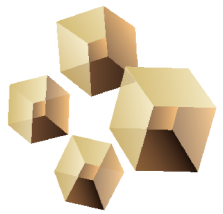


Escala Gráfica  
0 1 2 3 4

## VIVIENDA N°1

Residencial Las Higuericas del Mar

**PROCAMSURESTE**  
CONSTRUIMOS SUEÑOS



La información contenida en este documento puede estar sujeta a posibles modificaciones, por exigencias técnicas, jurídicas o comerciales. El mobiliario reflejado es meramente orientativo.



Planta baja

## VIVIENDA N°1

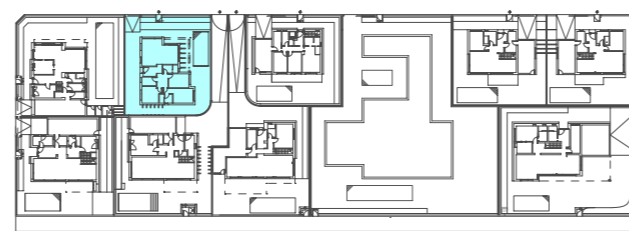
### SUPERFICIES CONTRUIDAS:

PLANTA BAJA:	82.75 m <sup>2</sup>
PLANTA PRIMERA:	71.15 m <sup>2</sup>
PLANTA CUBIERTA:	19.45 m <sup>2</sup>
GARAJE:	23.90 m <sup>2</sup>

**TOTAL CONSTRUIDA: 197.25 m<sup>2</sup>**

TAMAÑO PISCINA:	8.00 x 3.00
SOLARIUM:	45.40 m <sup>2</sup>

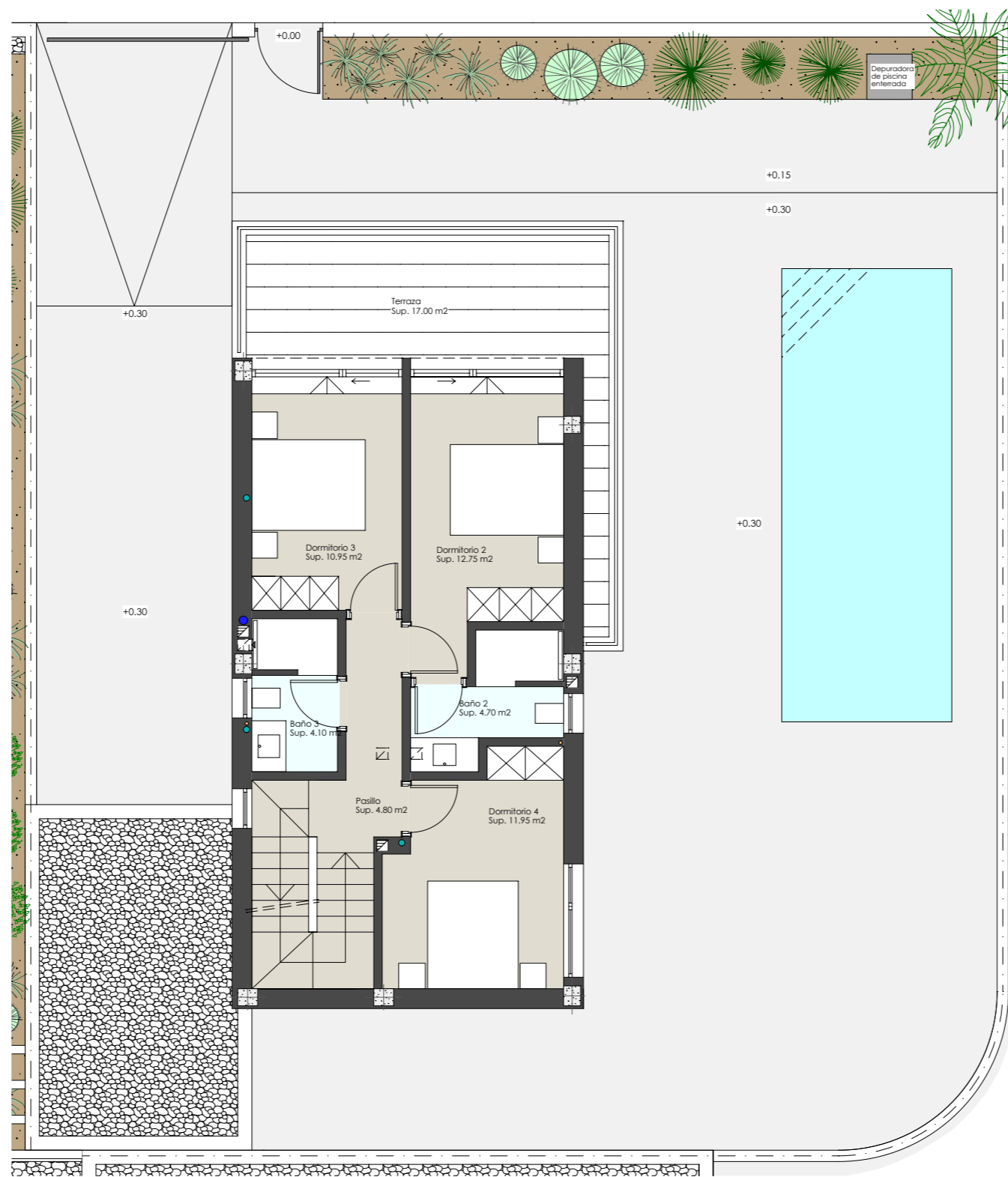
**SUPERFICIE PARCELA: 341.00 m<sup>2</sup>**



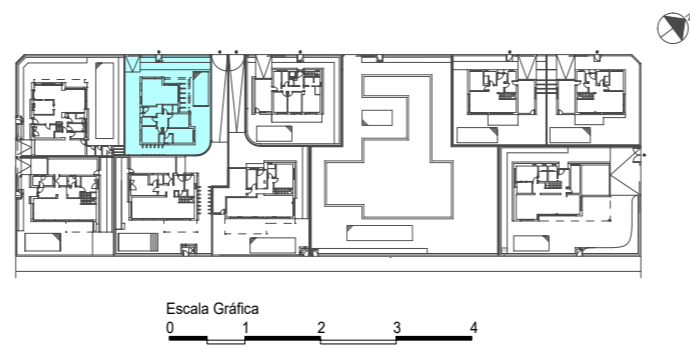
Residencial Las Higuericas del Mar

**PROCAMSURESTE**  
CONSTRUIMOS SUEÑOS





Planta primera



## VIVIENDA N°1

### SUPERFICIES CONTRUIDAS:

PLANTA BAJA:	82.75 m <sup>2</sup>
PLANTA PRIMERA:	71.15 m <sup>2</sup>
PLANTA CUBIERTA:	19.45 m <sup>2</sup>
GARAJE:	23.90 m <sup>2</sup>

**TOTAL CONSTRUIDA: 197.25 m<sup>2</sup>**

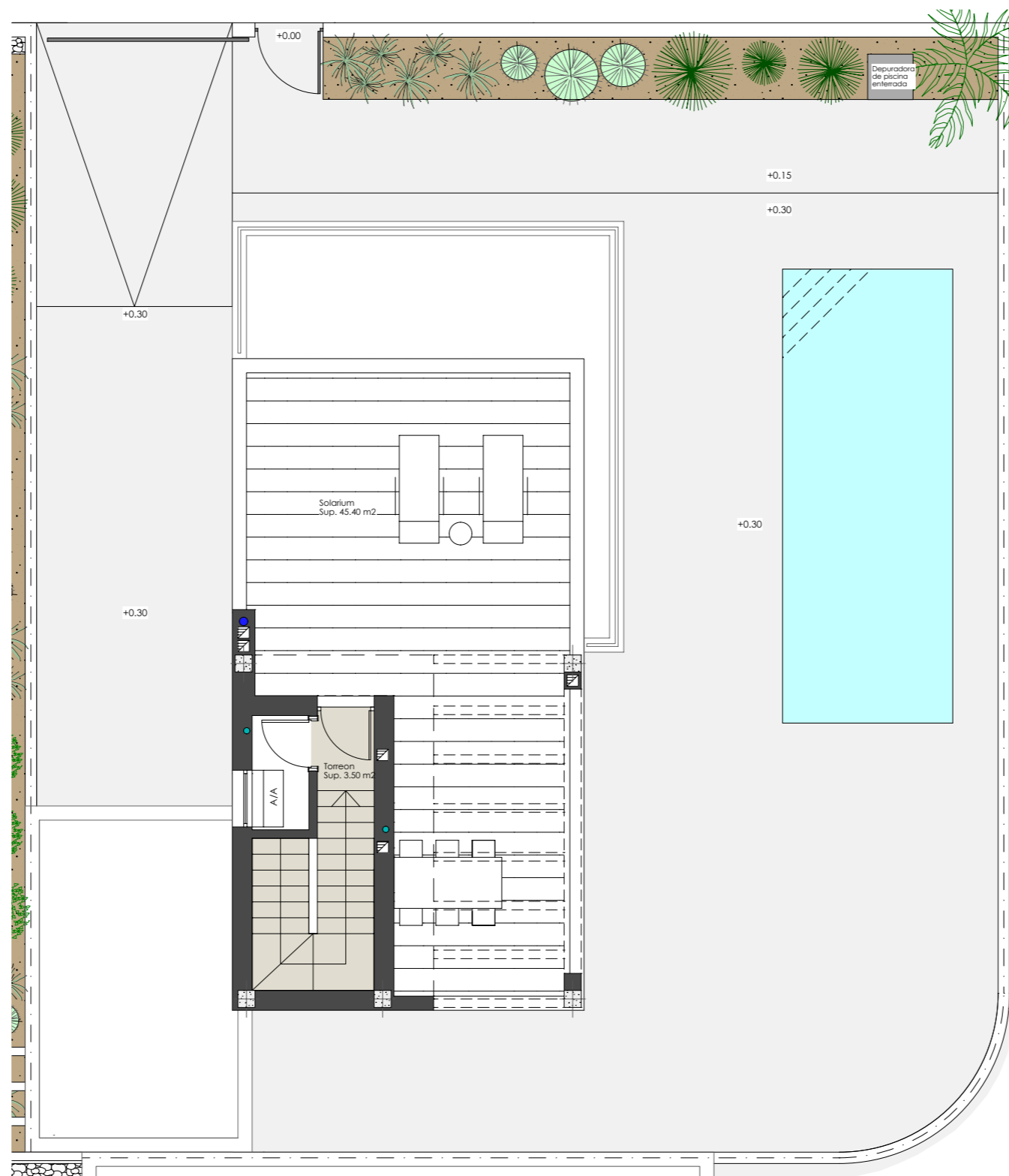
TAMAÑO PISCINA:	8.00 x 3.00
SOLARIUM:	45.40 m <sup>2</sup>

**SUPERFICIE PARCELA: 341.00 m<sup>2</sup>**

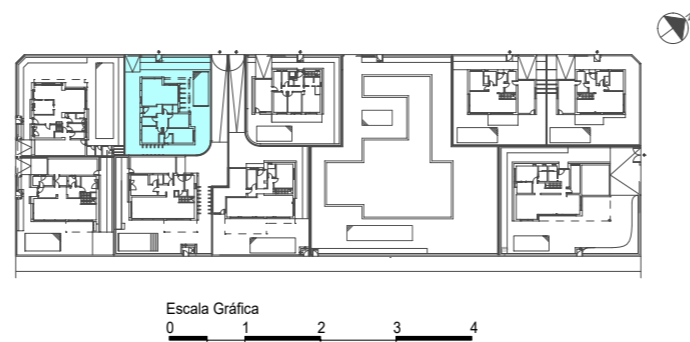
Residencial Las Higuericas del Mar

**PROCAMSURESTE**  
CONSTRUIMOS SUEÑOS





Planta solarium



## VIVIENDA N°1

### SUPERFICIES CONTRUIDAS:

PLANTA BAJA:	82.75 m <sup>2</sup>
PLANTA PRIMERA:	71.15 m <sup>2</sup>
PLANTA CUBIERTA:	19.45 m <sup>2</sup>
GARAJE:	23.90 m <sup>2</sup>

**TOTAL CONSTRUIDA: 197.25 m<sup>2</sup>**

TAMAÑO PISCINA:	8.00 x 3.00
SOLARIUM:	45.40 m <sup>2</sup>

**SUPERFICIE PARCELA: 341.00 m<sup>2</sup>**

Residencial Las Higuericas del Mar

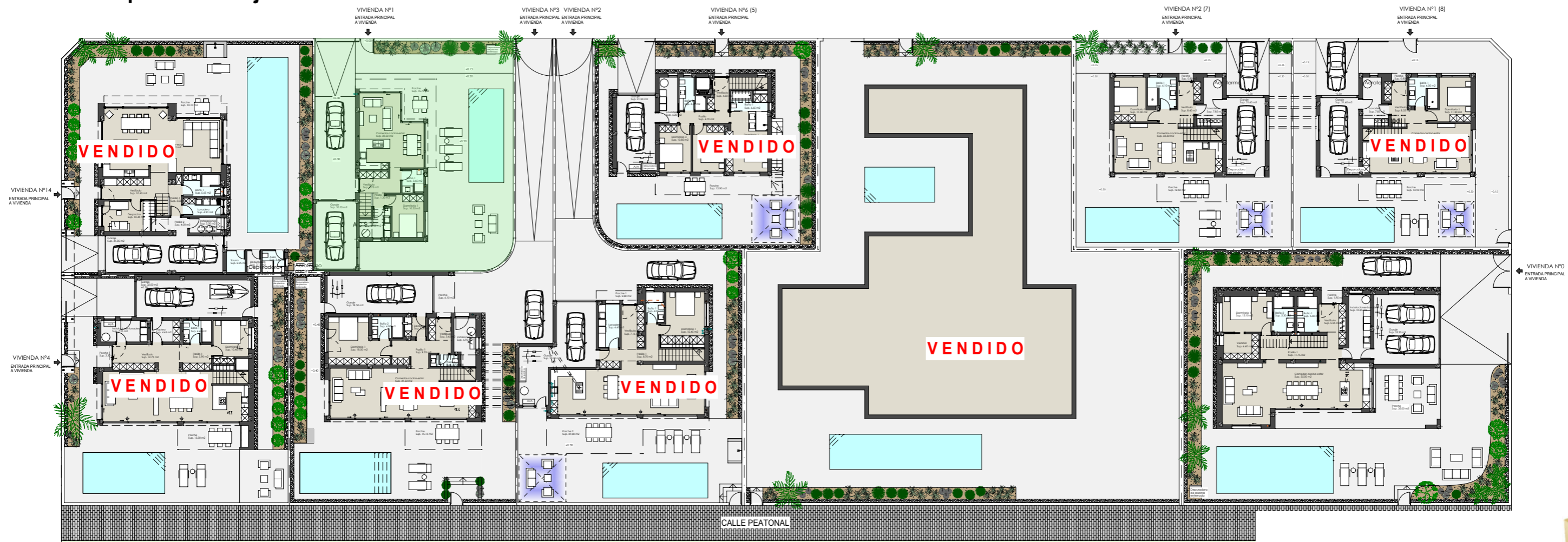
**PROCAMSURESTE**  
CONSTRUIMOS SUEÑOS







Planta primera. Conjunto



Planta baja. Conjunto

# VIVIENDA N°1

**PROCAMSURESTE**  
CONSTRUIMOS SUEÑOS



La información contenida en este documento puede estar sujeta a posibles modificaciones, por exigencias técnicas, jurídicas o comerciales. El mobiliario reflejado es meramente orientativo.